

Standard pakowania roweru

Ważne elementy poprawnego przygotowania roweru do wysyłki:

1. Do wysyłki należy użyć kartonu przeznaczonego do bezpiecznego transportu rowerów uwzględniający gabaryty przesyłanego produktu.
2. Podzespoły dodatkowe powinny być zabezpieczone i spakowane oddzielnie w sposób zapobiegający ich przemieszczaniu się w kartonie



3. Jeżeli nie jest to uzasadnione do celów przeprowadzenia procesu reklamacyjnego należy zdemontować wszelkie akcesoria jak liczniki, torby, sakwy itp.
4. Należy pamiętać o zabezpieczeniu przerzutki tył przed ocieraniem o karton



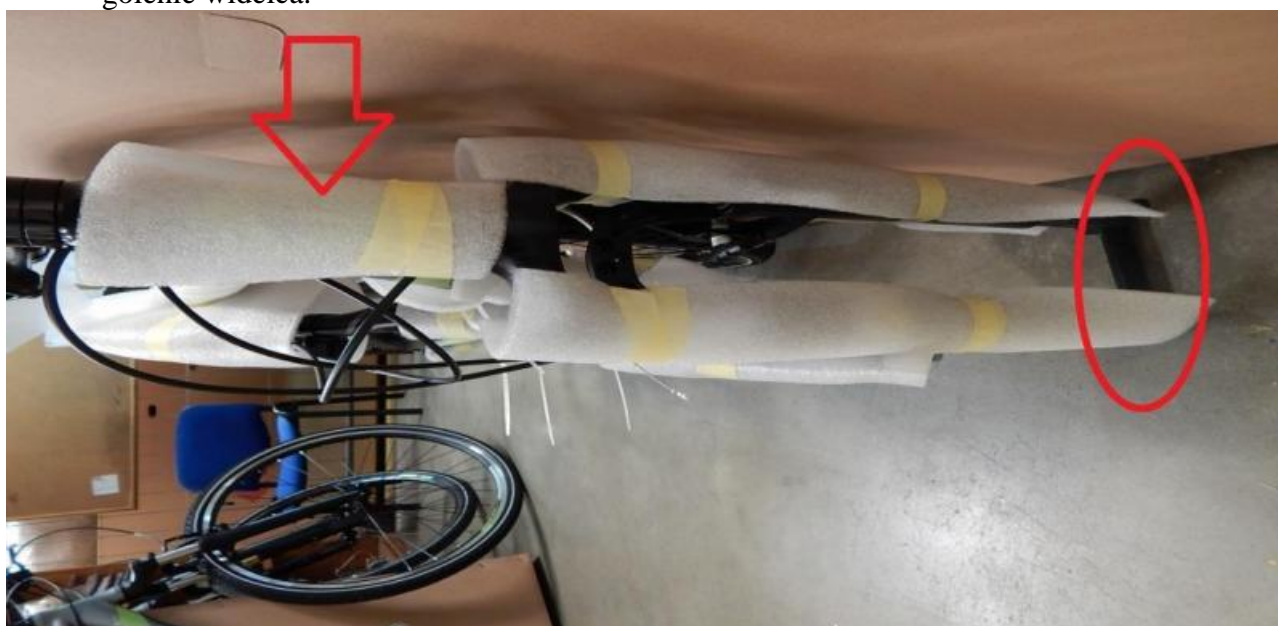
5. Zabezpieczyć główne rury ramy – są to elementy często narażone na uszkodzenia transportowe.



6. Zabezpieczyć manetki , dźwignie i kierownice a następnie przymocować kierownice do zabezpieczonej ramy i widelca aby uniemożliwić jej poruszani się w czasie transportu (jednocześnie unieruchomi to widelec przed obracaniem)
7. Zabezpieczyć korby mechanizmu korbowego i koniecznie przymocować korbę do ramy opaską aby się nie obracała podczas transportu. Ważne aby miejsce styku opaski z ramą było zabezpieczone.



8. Zabezpieczyć widelec poprzez włożenie tzw. „kości” w miejsce mocowania koła (dobrze jest podłożyć dodatkowo jakiś karton pod zabezpieczony „kością” widelec . zabezpieczyć gołenie widelca.



9. Konieczne jest zabezpieczenie rury sterowej ramy
10. Koło przednie dołączone do roweru powinno mieć zabezpieczoną piastę i być przymocowane do roweru w taki sposób aby się nie poruszało i jednocześnie aby piasta nie znajdowała się w bezpośredniej bliskości ramy (koniecznie tarczą hamulca na zewnątrz – od strony kartonu)



WAŻNE !!!

Wszelkie miejsca w których stykają się dwa elementy roweru (np. wspornik kierownicy w rowerze trekkingowym mocowany do ramy) powinny być uprzednio zabezpieczone, również wszystkie miejsca w których do mocowań używa się opasek zaciskowych powinny być zabezpieczone (niedopuszczalne jest zaciskanie opasek na niezabezpieczonej ramie). Do zabezpieczania można użyć pianki (jak na zdjęciach) folii bąbelkowej lub tektury.

Wszystkie przesyłki nie spełniające powyższych zaleceń będą traktowane za nie zasadne i odsyłane do nadawcy na jego koszt.